



1. Fen bilimleri dersinde bir öğrenci, iklim ve hava hareketleri konusunda aşağıdaki tabloyu hazırlamıştır.

İklim	Hava Olayları
a. Değişkenlik fazladır.	e. Değişkenlik azdır.
b. Uzun süreli verilerdir.	f. Kısa süreli verilerdir.
c. İklim ile ilgili klimatologlar araştırma yapar.	g. Hava olayları ile ilgili meteorologlar araştırma yapar.
d. Geniş bölgeler için geçerlidir.	h. Dar bölgeler için geçerlidir.

Tabloyu hazırlayan öğrenci hata yaptığını fark etmiştir.

**Buna göre bu öğrenci tablodaki hangi ifadelerin yerini değiştirirse hatasını düzeltmiş olur?**

- A) a ile e  
C) c ile g  
B) b ile f  
D) d ile h

2. Aşağıdakilerden hangisi iklim ile ilgili bir özelliktir?

- A) Dar bir bölgede geçerlidir.  
B) Bilim dalı meteorolojidir.  
C) Tahmini sonuçlara dayanır.  
D) Ortalama hava olaylarıdır.

3. I. Yarın hava sıcaklığının 5°C düşmesi bekleniyor.  
II. Ağrı'da kışlar soğuk ve kar yağışlıdır.  
III. Ülkemiz balkanlar üzerinden gelen soğuk hava etkisinde kalacak.

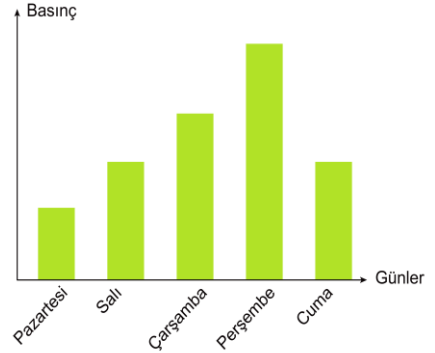
**Yukarıda verilen örneklerden hangileri hava olaylarına aittir?**

- A) Yalnız I  
C) II ve III  
B) I ve III  
D) I, II ve III

4. İklim bilimi ve iklim bilimi ile ilgilenen bilim insanlarına verilen isimler hangi seçenekte sırasıyla doğru verilmiştir?

- A) Klimatoloji – Klimatolog  
B) Klimatolog – Klimatoloji  
C) Meteorolog – Meteoroloji  
D) Meteoroloji - Meteorolog

5. Bir şehre ait beş günlük basınç değerleri aşağıdaki grafikte gösterilmiştir.



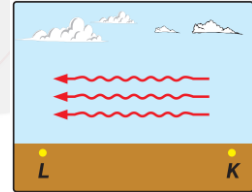
**Bu grafiğe göre;**

- I. Havadaki su buharı miktarı Perşembe günü en fazladır.  
II. Perşembe günü alçalan hava hareketleri görülürken pazartesi günü yükselen hava hareketleri görülür.  
III. Yağış görülme ihtimali pazartesi en fazladır.  
IV. Pazartesi gününden perşembe gününe kadar hava sıcaklıklarında artış görülmüştür.

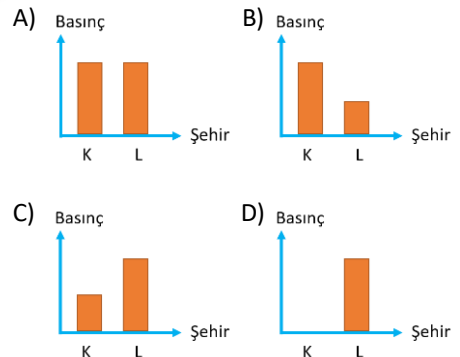
**İfadelerinden hangilerine ulaşılabılır?**

- A) Yalnız IV  
C) II ve III  
B) I ve IV  
D) II, III ve IV

- 6.



**K ve L şehirleri arasında oluşan rüzgârın yönü şekildeki gibi olduğuna göre aşağıdaki basınç grafiklerinden hangisi doğrudur?**



7. Öğrencilerin bir miktar buz, kaynar su, küçük siyah silikon toplar ve şeffaf cam tüp kullanarak oluşturduğu düzenek aşağıdaki şekilde verilmiştir (I. Konum). Bir süre sonra şeffaf cam tüp içindeki silikon topların kaynar suyun olduğu tarafa doğru biriktiğini gözlemlemişlerdir. (II. Konum)



I. Konum



II. Konum

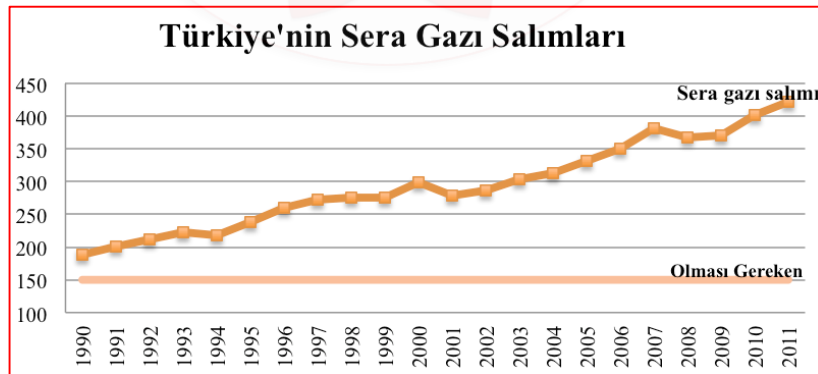
**Bu deneye göre öğrenciler;**

- I. Buzların bulunduğu kaptan kaynar suyun bulunduğu kaba doğru yatay yönlü hava hareketi gerçekleşmiştir.
- II. Buzların bulunduğu kabın çevresinde yüksek basınç alanı kaynar suyun bulunduğu kabın çevresinde alçak basınç alanı oluşmuştur.
- III. Buzların bulunduğu kabın çevresinde yükselen hava hareketi gerçekleşirken kaynar suyun bulunduğu kabın çevresinde alçalan hava hareketi gerçekleşir.

**çıkartımlarından hangilerine ulaşabilir?**

- A) Yalnız I                      B) I ve II                      C) II ve III                      D) I, II ve III

8. Aşağıdaki grafikte Türkiye'nin 1990-2011 yılları arasındaki sera gazı salınımları verilmiştir.



**Grafikteki verilere göre aşağıdaki yorumlardan hangisi yapılamaz?**

- A) 2000 yılında Türkiye'nin sera gazı salınımı olması gerekenin iki katına yakındır.
- B) Grafikteki artışta Türkiye'deki sanayileşmenin etkisi olabilir.
- C) Türkiye'nin küresel ısınmanın önlenmesine yönelik yaptığı çalışmalar yıllar geçtikçe artmıştır.
- D) Grafiği tersine çevirmek için yenilenebilir enerji kaynakları yerine yenilenebilir enerji kaynaklarının kullanımı artırılmalıdır.